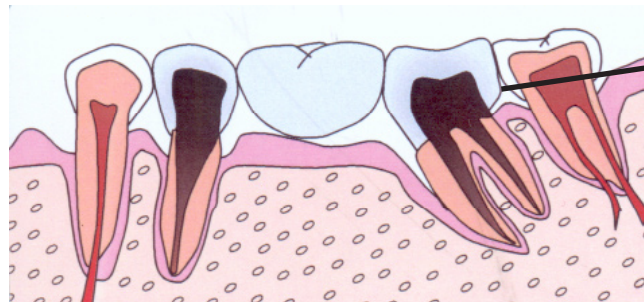
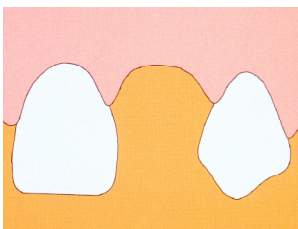


LE BRIDGE

Un bridge est un « pont » entre deux ou plusieurs dents situées de part et d'autre de la dent absente.



Dent pilier du bridge



Avant



Après

C'est la solution la plus classique, présentant une grande fiabilité et assurant une excellente esthétique (céramique).

L'inconvénient réside dans la préparation des dents piliers et souvent la nécessité de les dévitaliser.

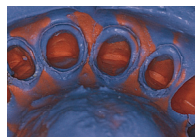
1. Préparer et renforcer les racines des dents piliers



2. Réalisation d'un bridge d'attente



3. Empreintes



4- Enregistrement de l'occlusion et prise de la teinte



5- Finition, pose et contrôle

Scellement en bouche et résultat final : une intégration parfaite dans l'harmonie esthétique, fonctionnelle et biologique.



SI VOUS AVEZ LA MOINDRE QUESTION À NOUS POSER N'HÉSITEZ PAS À NOUS TÉLÉPHONER :

04.75.70.40.96